

# 江別市民会館 大ホール舞台断面図

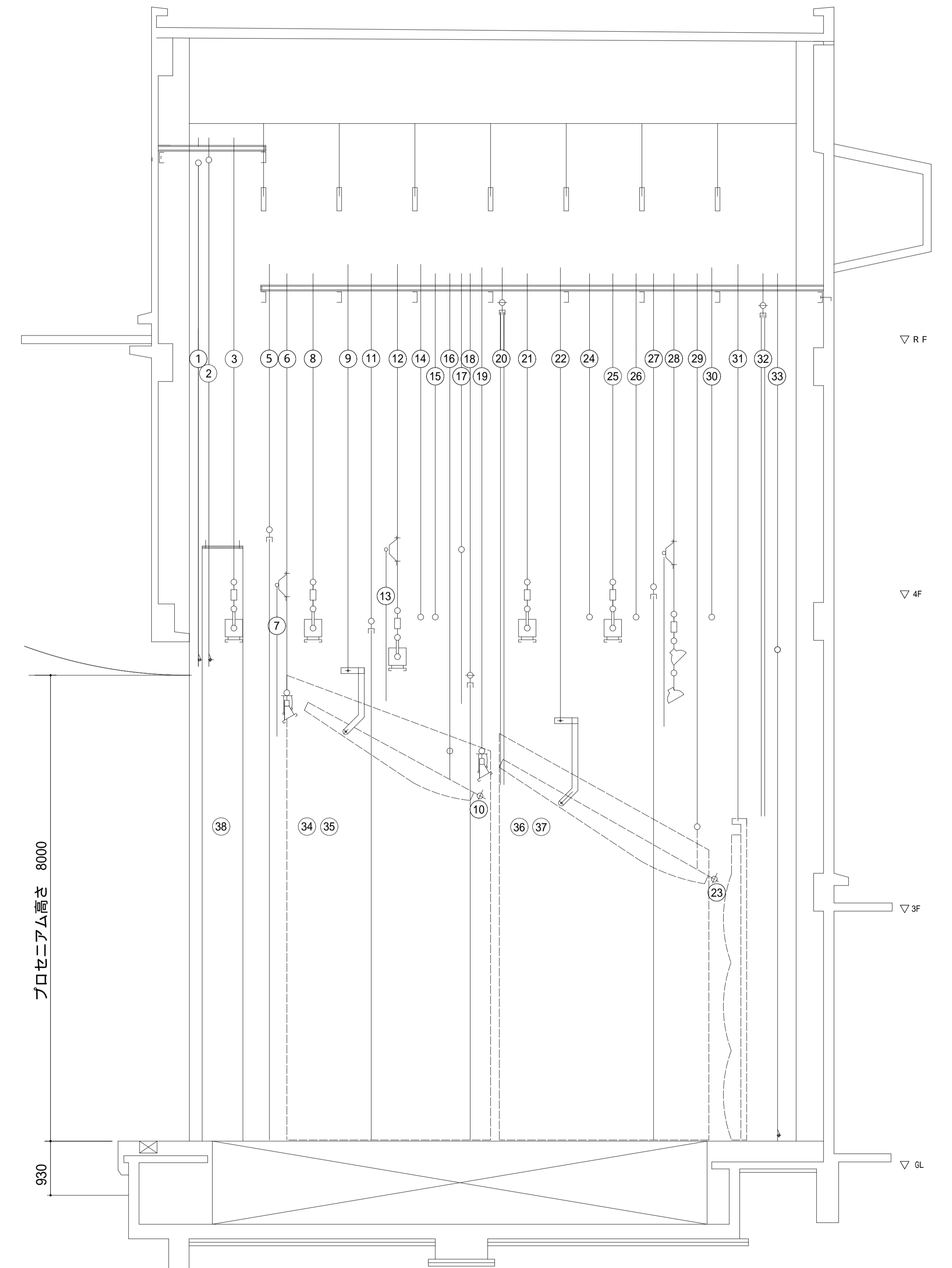
縮尺 1 / 100

題名	
主催者	
演出	
照明	
装置	

間口	19m ( 10間2尺7寸 )
奥行き	12m ( 6間3尺6寸 )
高さ	8m ( 4間2尺4寸 )

## 吊物名称

NO.	名称	操作	プロセからの距離	飛び切り	備考	NO.	名称	操作	プロセからの距離	飛び切り	備考
1	緞帳	電動	155		昇降時間 16"	20	中割幕	手動	5,370		
2	暗転幕	手動	335			21	第4サスペンションライト	電動	5,800	11,000	
3	第1サスペンションライト	電動	765	12,850		22	第2天井反射板昇降	電動	6,370	8,250	昇降時間 2'20"
4	定式幕	手引	1,080			23	第4吊物 (第2天井反射板に共吊)	—	—		
5	第1袖幕	手動	1,370			24	第5吊物	手動	6,870	13,300	
6	第1ボ・ダ・ライト	手動	1,670			25	第5サスペンションライト	電動	7,270	11,000	
7	第1一文字幕 (第1ボ・ダ・ライトに共吊)	—	1,470			26	第6吊物	手動	7,670	13,400	
8	第2サスペンションライト	電動	2,120	11,000		27	第4袖幕	手動	7,970		
9	第1天井反射板昇降	電動	2,720		昇降時間 2'12"	28	水平ライト (第4一文字幕 共吊)	手動	8,320		
10	第1吊物 (第1天井反射板に共吊)	—	—	7,630		29	第2天井反射板傾斜	電動	8,720	11,400	昇降時間 3'22"
11	第2袖幕	手動	3,120			30	第7吊物	手動	8,970	13,700	
12	第3サスペンションライト	電動	3,570	11,000		31	正面反射板	電動	9,420	6,750	昇降時間 2'09"
13	第2一文字幕 (第3サスペンションライトに共吊)	—	3,370			32	引割バック幕	手動	9,850		
14	第2吊物	手動	3,970	13,300		33	水平幕	手動	10,100		
15	第3吊物	手動	4,220	13,300		34	第1側面反射板上手	電動	—		
16	第1天井反射板傾斜	電動	4,470	12,650	昇降時間 3'29"	35	第1側面反射板下手	電動	—		
17	第3一文字幕	手動	4,670			36	第2側面反射板上手	電動	—		
18	第3袖幕	手動	4,820			37	第2側面反射板下手	電動	—		
19	第2ボ・ダ・ライト	手動	5,020			38	ダメ黒幕(上手・下手)	固定	—		



上演時間 自 月 日 時 分  
 至 月 日 時 分

# 江別市民会館 大ホール舞台平面図

縮尺 1/100

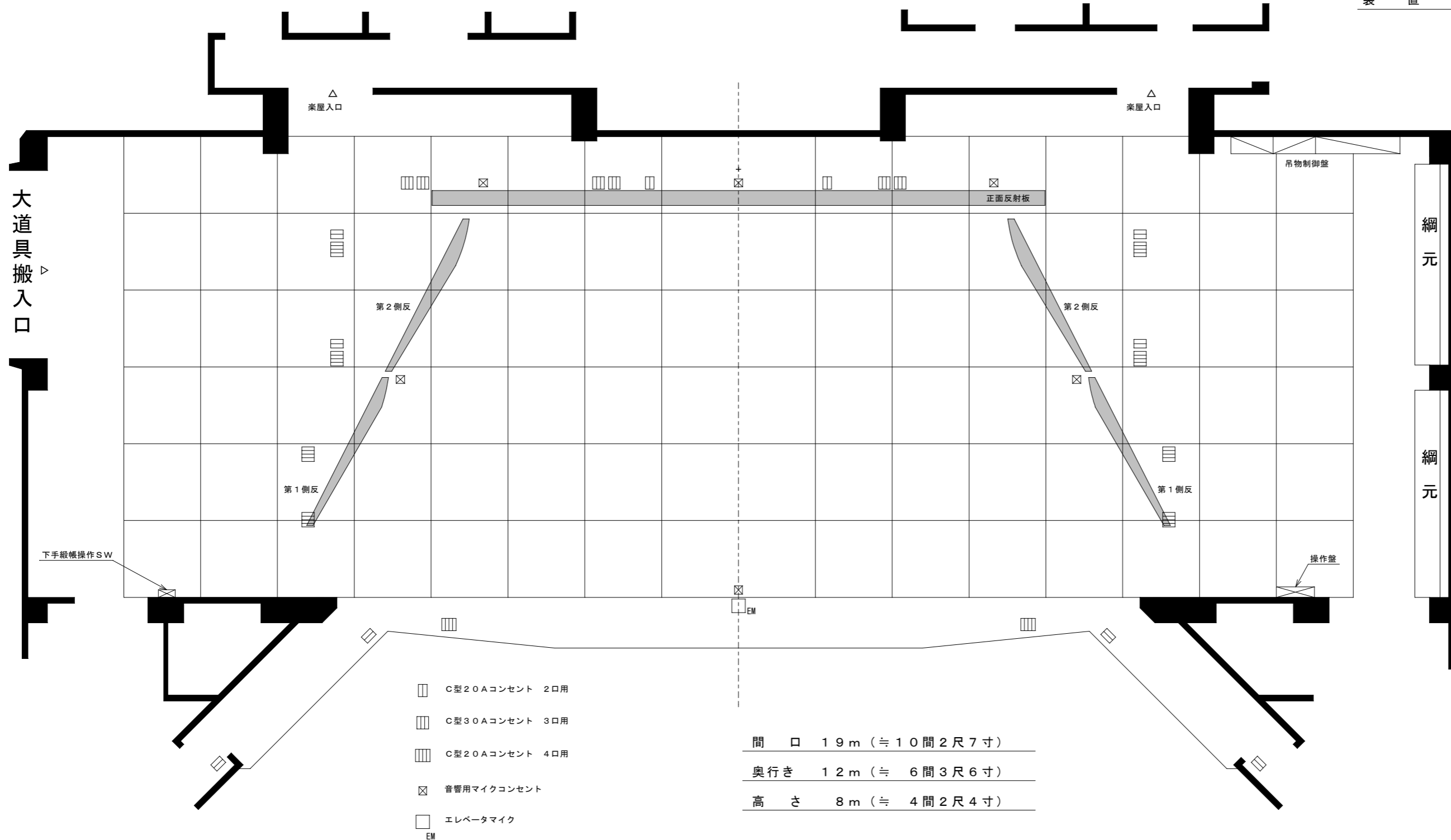
題名

主催者

演出

照明

装置



- ホリゾン幕
- 引割バック幕
- 正面反射板
- 第7吊物
- 第2天井反射板 (傾斜)
- ホリゾンライト (第4-文字幕共吊)
- 第4袖幕
- 第6吊物
- 第5サスペンションライト
- 第5吊物
- 第2天井反射板 (昇降)
- 第4サスペンションライト
- 中割幕
- 第2ボーダーライト
- 第3袖幕
- 第3-文字幕
- 第1天井反射板 (傾斜)
- 第3吊物
- 第3サスペンションライト (第2-文字幕共吊)
- 第2袖幕
- 第1天井反射板 (昇降)
- 第2サスペンションライト
- 第1ボーダーライト (第1-文字幕共吊)
- 第1袖幕
- 第1サスペンションライト
- 緞帳
- 暗転幕

- C型20Aコンセント 2口用
- C型30Aコンセント 3口用
- C型20Aコンセント 4口用
- ⊠ 音響用マイクコンセント
- EM エレベータマイク

間口 19m (≒ 10間2尺7寸)  
 奥行き 12m (≒ 6間3尺6寸)  
 高さ 8m (≒ 4間2尺4寸)

大道具搬入口

綱元

綱元

上演時間 自 月 日 時 分  
 至 月 日 時 分

# 江別市民会館 大ホール舞台平面図

縮尺 1/100

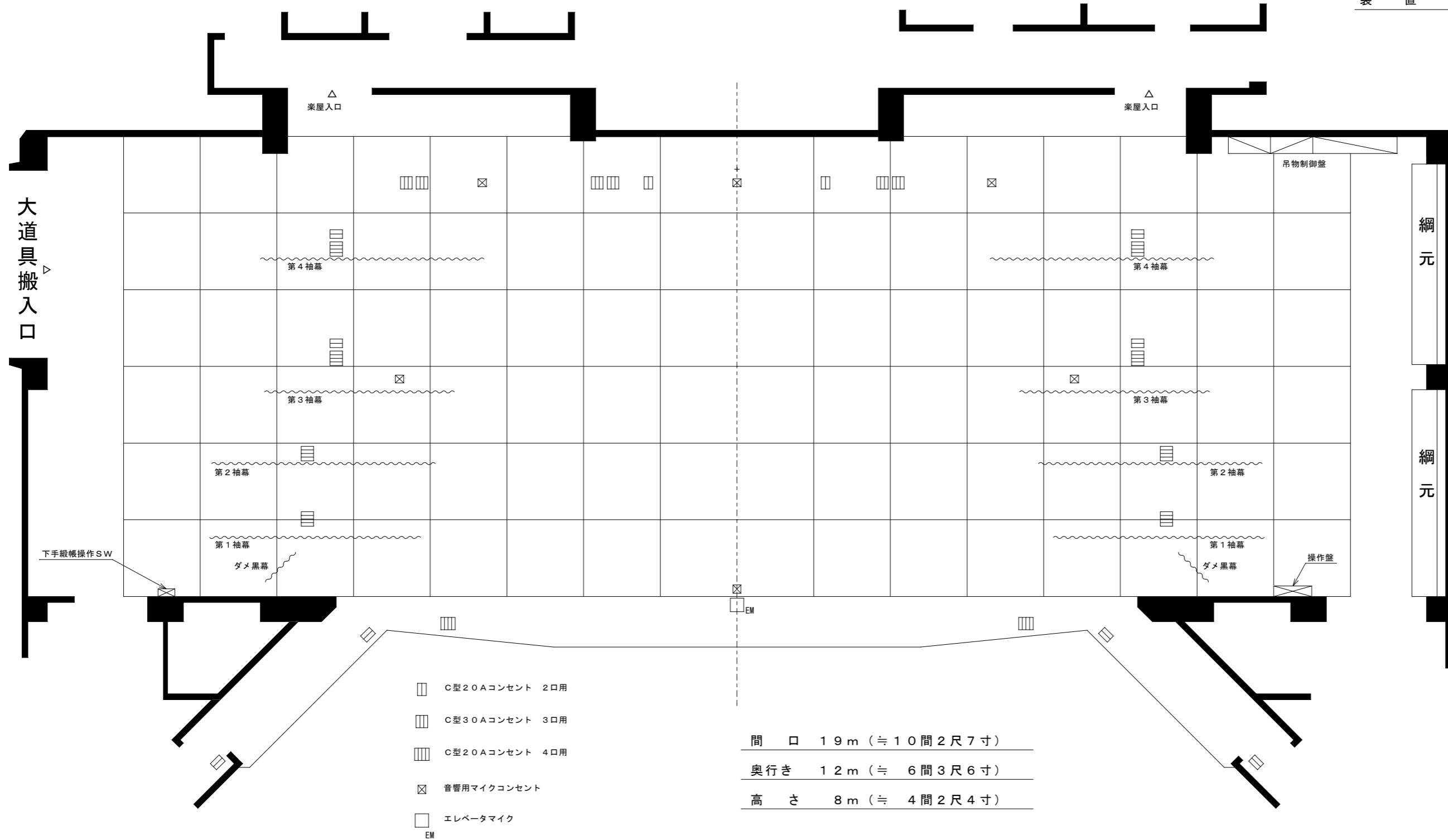
題名

主催者

演出

照明

装置



- ホリゾン幕
- 引割バック幕
- 正面反射板
- 第7吊物
- 第2天井反射板(傾斜)
- ホリゾンライト(第4-文字幕共吊)
- 第4袖幕
- 第6吊物
- 第5サスペンションライト
- 第5吊物
- 第2天井反射板(昇降)
- 第4サスペンションライト
- 中割幕
- 第2ボーダーライト
- 第3袖幕
- 第3-文字幕
- 第1天井反射板(傾斜)
- 第3吊物
- 第3サスペンションライト(第2-文字幕共吊)
- 第2袖幕
- 第1天井反射板(昇降)
- 第2サスペンションライト
- 第1ボーダーライト(第1-文字幕共吊)
- 第1袖幕
- 第1サスペンションライト
- 暗転幕
- 縦帳

- C型20Aコンセント 2口用
- C型30Aコンセント 3口用
- C型20Aコンセント 4口用
- ⊗ 音響用マイクコンセント
- エレベータマイク
- EM

間口 19m (≒ 10間2尺7寸)  
 奥行き 12m (≒ 6間3尺6寸)  
 高さ 8m (≒ 4間2尺4寸)

上演時間 自 月 日 時 分  
至 月 日 時 分

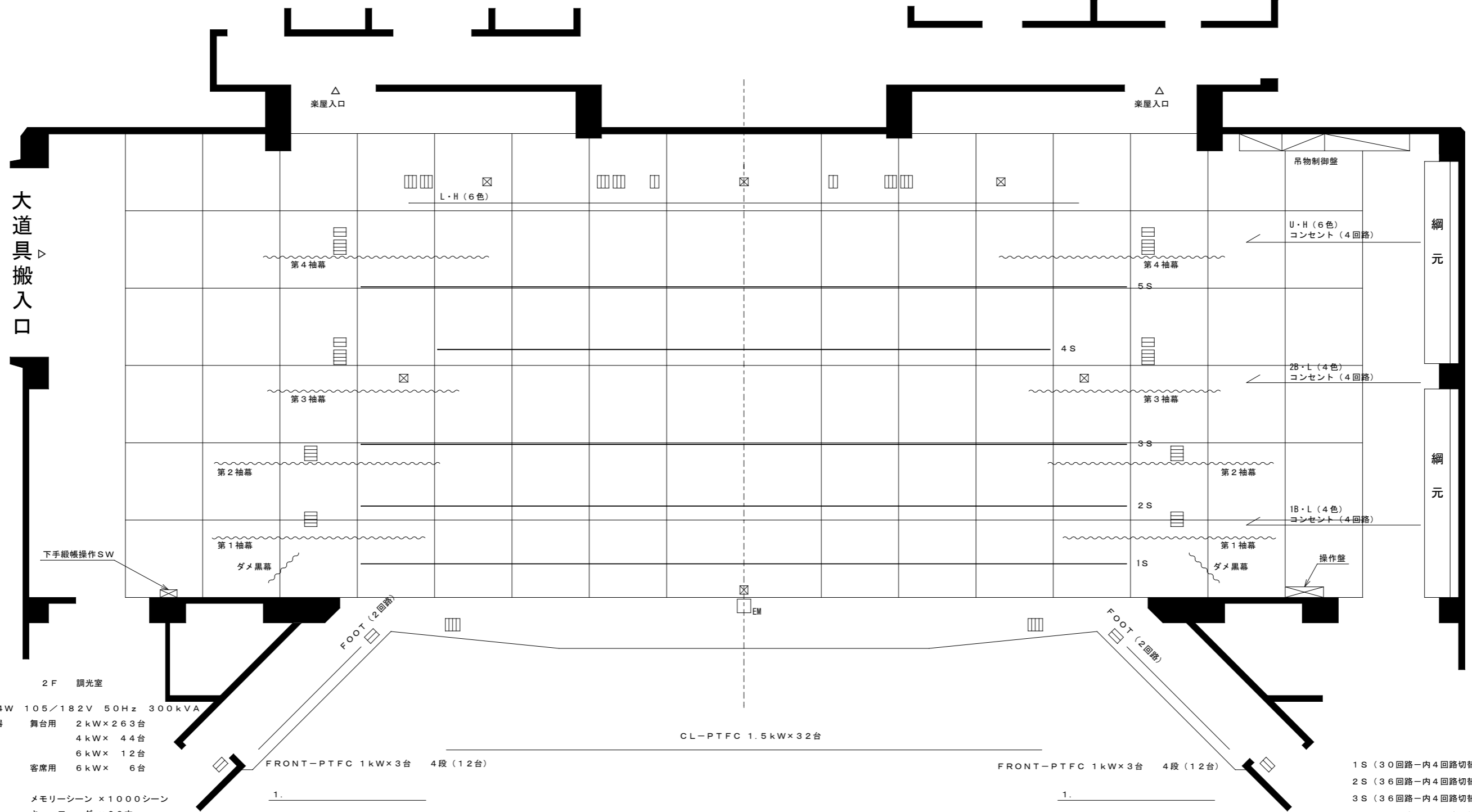
# 江別市民会館 大ホール照明仕込図

縮尺 1/100

題名  
主催者

間口 19m (≒ 10間 2尺7寸)  
奥行き 12m (≒ 6間 3尺6寸)  
高さ 8m (≒ 4間 2尺4寸)

演出  
照明  
装置



2F 調光室

受電3φ4W 105/182V 50Hz 300kVA  
調光器 舞台用 2kW×263台  
4kW×44台  
6kW×12台  
客席用 6kW×6台

照明操作卓 メモリーシーン × 1000シーン  
キューフェーダ × 20本  
スタックフェーダ × 20本  
プリセット操作卓 プリセットフェーダ 80本×3段  
リモコンスポット操作卓 メモリーシーン × 128シーン

1. \_\_\_\_\_
2. \_\_\_\_\_
3. \_\_\_\_\_
4. \_\_\_\_\_

センターピン (下)  
クセノン2kW

- C型20Aコンセント 2口用 □ 音響用マイクコンセント
- C型30Aコンセント 3口用 □ エレベータマイク
- C型20Aコンセント 4口用

センターピン (上)  
クセノン2kW

1. \_\_\_\_\_
2. \_\_\_\_\_
3. \_\_\_\_\_
4. \_\_\_\_\_

1S (30回路-内4回路切替、直2回路、制御2系統)  
2S (36回路-内4回路切替、直2回路、制御2系統)  
3S (36回路-内4回路切替、直2回路、制御2系統)  
4S (30回路-内4回路切替、直2回路、制御2系統)  
5S (36回路-内4回路切替、直2回路、制御2系統)  
CL (18回路、直2回路、制御2系統)  
FR上手、下手 (8回路、直2回路、制御2系統)