

上演時間 自 月 日 時 分
至 月 日 時 分

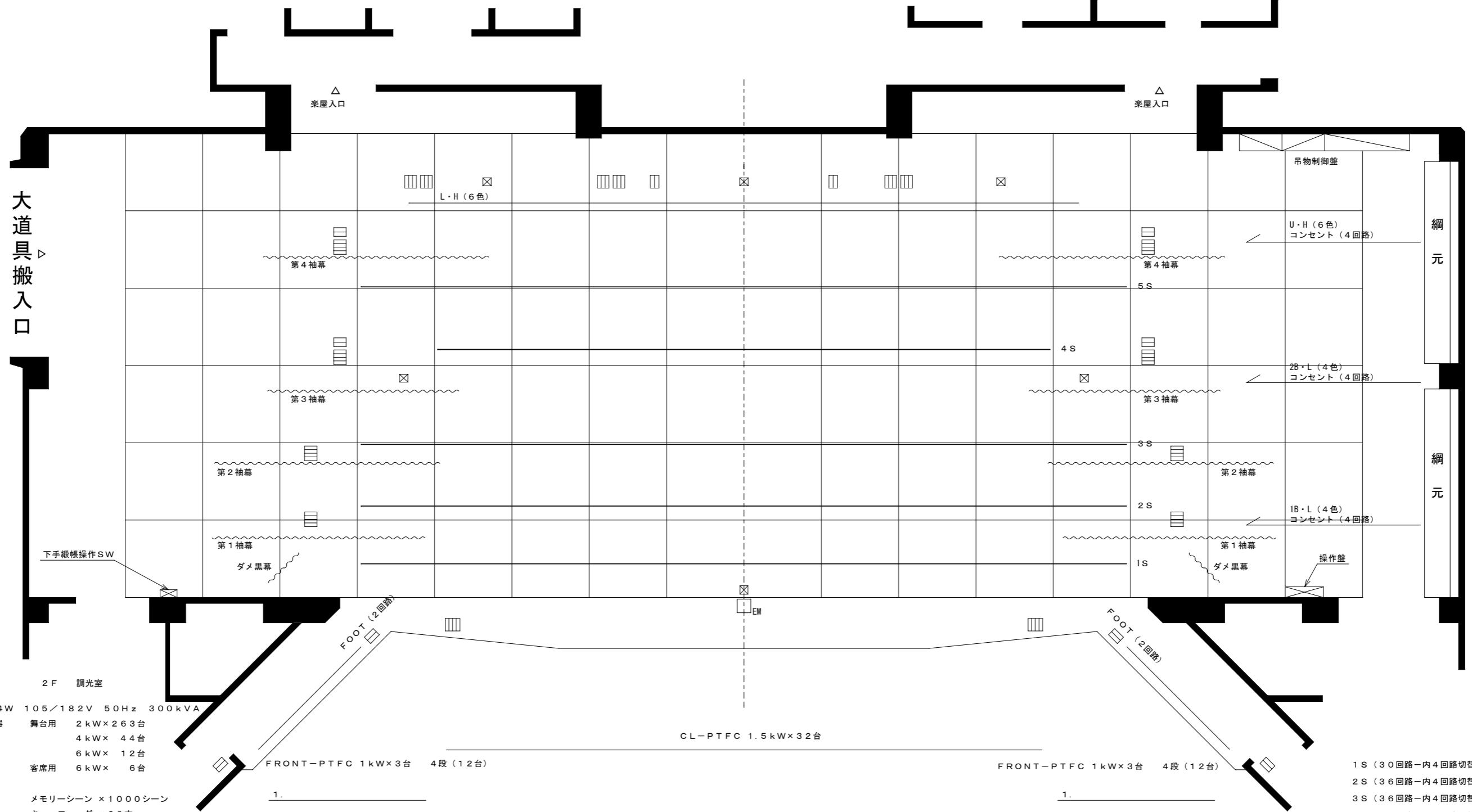
江別市民会館 大ホール照明仕込図

縮尺 1/100

題名
主催者

間口 19m (≒ 10間 2尺7寸)
奥行き 12m (≒ 6間 3尺6寸)
高さ 8m (≒ 4間 2尺4寸)

演出
照明
装置



2F 調光室
 受電3φ4W 105/182V 50Hz 300kVA
 調光器 舞台用 2kW x 263台
 4kW x 44台
 6kW x 12台
 客席用 6kW x 6台
 照明操作卓
 メモリーシーン x 1000シーン
 キューフェーダ x 20本
 スタックフェーダ x 20本
 プリセット操作卓
 プリセットフェーダ 80本 x 3段
 リモコンスポット操作卓
 メモリーシーン x 128シーン

1. _____
2. _____
3. _____
4. _____

センターピン (下)
クセノン2kW

センターピン (上)
クセノン2kW

□ C型20Aコンセント 2口用 □ 音響用マイクコンセント
 □ C型30Aコンセント 3口用 □ エレベータマイク
 □ EM
 □ C型20Aコンセント 4口用

1S (30回路-内4回路切替、直2回路、制御2系統)
 2S (36回路-内4回路切替、直2回路、制御2系統)
 3S (36回路-内4回路切替、直2回路、制御2系統)
 4S (30回路-内4回路切替、直2回路、制御2系統)
 5S (36回路-内4回路切替、直2回路、制御2系統)
 CL (18回路、直2回路、制御2系統)
 FR上手、下手 (8回路、直2回路、制御2系統)